

Informe

# Comercio Bilateral de Minerales

República Argentina -  
República de India  
2021 - 2022

Abril 2023

---

Dirección de Transparencia e Información Minera  
Subsecretaría de Desarrollo Minero



# AUTORIDADES

## **Presidente de la Nación**

Dr. Alberto Ángel Fernández

## **Ministro de Economía**

Dr. Sergio Tomás Massa

## **Secretaría de Minería**

Dra. María Fernanda Ávila

## **Subsecretaría de Desarrollo Minero**

Dra. Pamela Verónica Morales

## **Director Nacional de Promoción y Economía Minera**

Lic. Jorge Matías González

## **Director de Transparencia e Información Minera**

Lic. Gonzalo Luis Fernández

## **Directora de Economía Minera**

Geol. Marina Corvalán

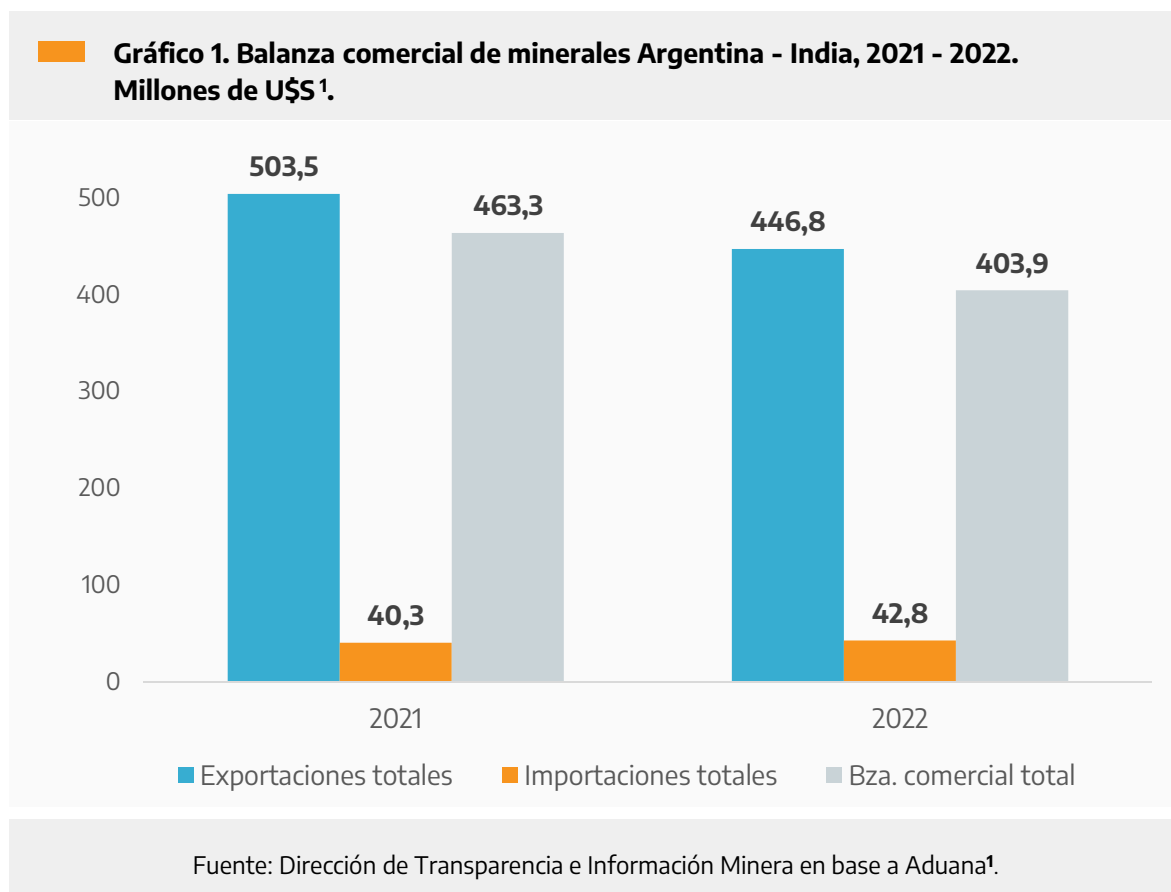


## Introducción

En el presente trabajo se analiza el comercio bilateral de minerales entre la República Argentina y la República de la India. En primer lugar, se estudia la evolución de la balanza comercial bilateral de minerales y se la compara con la balanza comercial bilateral total. En el siguiente apartado se pone foco en la canasta exportadora, estudiando su evolución en el último año, la participación de las exportaciones de minerales hacia India en el total de exportaciones mineras de Argentina y los principales productos mineros exportados hacia ese país, así como sus principales aplicaciones. Luego se analiza la canasta importadora, haciendo hincapié en su dinámica, relevancia y composición. Además, se exponen las principales aplicaciones de los minerales importados. Finalmente, se enumeran las conclusiones principales del análisis realizado.

## Balanza comercial

La balanza comercial de minerales con India para Argentina en 2022 registró un superávit de U\$S 403,9 millones, presentando una caída del 13% con respecto a 2021. Esto se explica por una caída de las exportaciones de más de U\$S 56 millones y por un aumento de las importaciones de U\$S 2,6 millones.

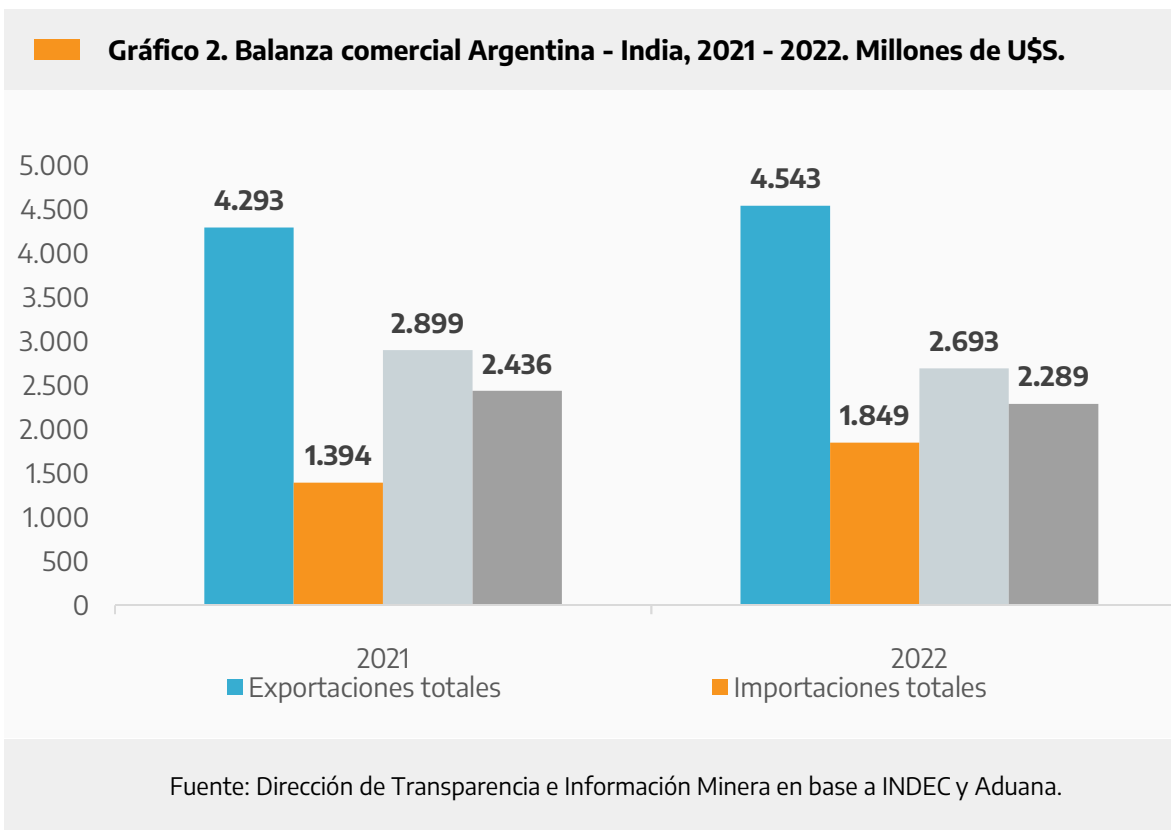


<sup>1</sup> Para el cálculo de importaciones de minerales en el presente trabajo, necesario para el cálculo de la balanza comercial, se tomaron las importaciones según país de origen

Si se comparan las exportaciones e importaciones mineras de Argentina con India con las de otros países se observa que este es el tercer principal destino de las exportaciones mineras de Argentina. Mientras que en materia de importaciones mineras India es el séptimo país en el ranking de Argentina.

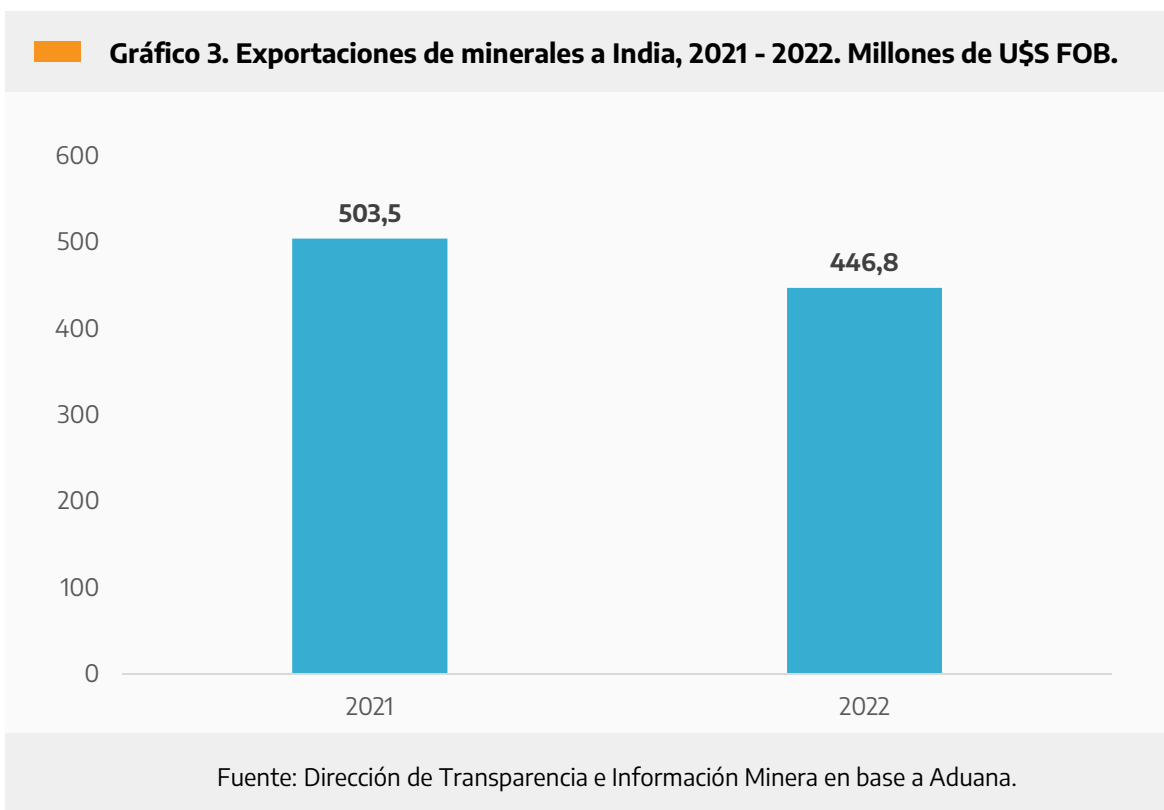
La balanza comercial total con India fue superavitaria entre en 2022, presentando un superávit de U\$S 2.693 millones. En 2022 el 10% de las exportaciones totales de Argentina hacia India fueron explicadas por la minería. Mientras que solo el 2% de las importaciones totales desde India correspondieron a productos mineros.

Sin la minería el superávit comercial habría sido menor en 2021 y en 2022. En 2022 el superávit comercial sin el sector minero habría sido de U\$S 2.289 millones, un 6% menor al resultado final.



## Canasta exportadora de minerales

Las exportaciones mineras con destino a India en 2022 ascendieron a U\$S 446,8 millones, un 11% por debajo de 2021.



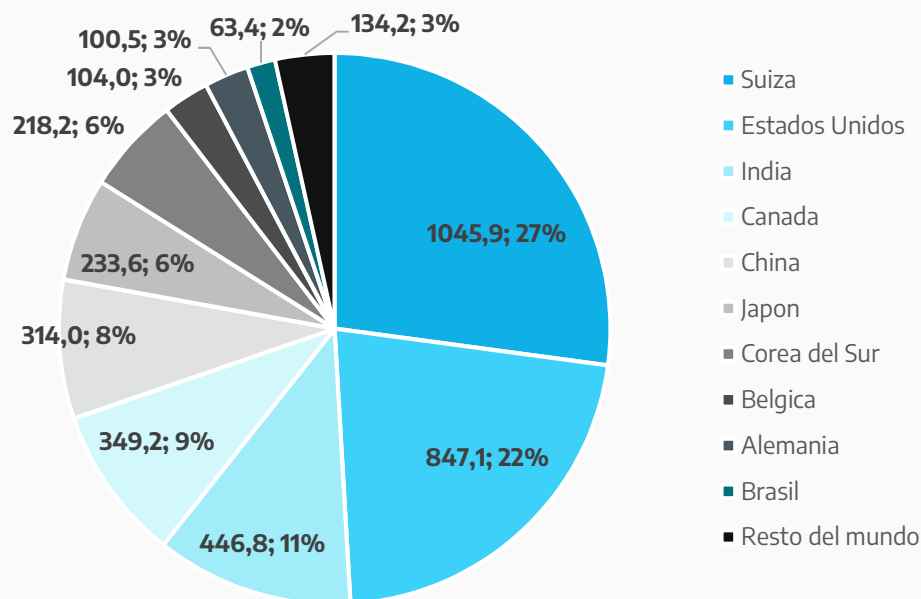
De esta manera, las exportaciones mineras a India representaron el 11,6% del valor total exportado de esta categoría en 2022. Como se vio en el apartado anterior, este país asiático es el tercer principal destino de las exportaciones mineras argentinas.

El principal producto exportado, en términos de valor, es el oro, cuyas exportaciones ascendieron en 2022 a U\$S 446,1 millones, el 99,8% del total exportado. Los boratos comprenden el 0,09% (U\$S 0,3 millones) y el restante 0,09% es explicado por otros minerales, con una participación marginal.

Si se compara con 2021 la composición de la canasta exportadora no presenta variaciones importantes.

El oro es utilizado principalmente en joyería, industria, en especial la electrónica y aeroespacial, odontología, medicina y como reserva de valor, mientras que las principales aplicaciones de los boratos abarcan la producción de acero y metales no ferrosos, aleaciones, imanes de tierras raras, metales amorfos, fundentes de soldadura y compuestos de revestimiento metálico.

**Gráfico 4. Destinos de las exportaciones de minerales por país, 2022. Millones de U\$S FOB.**

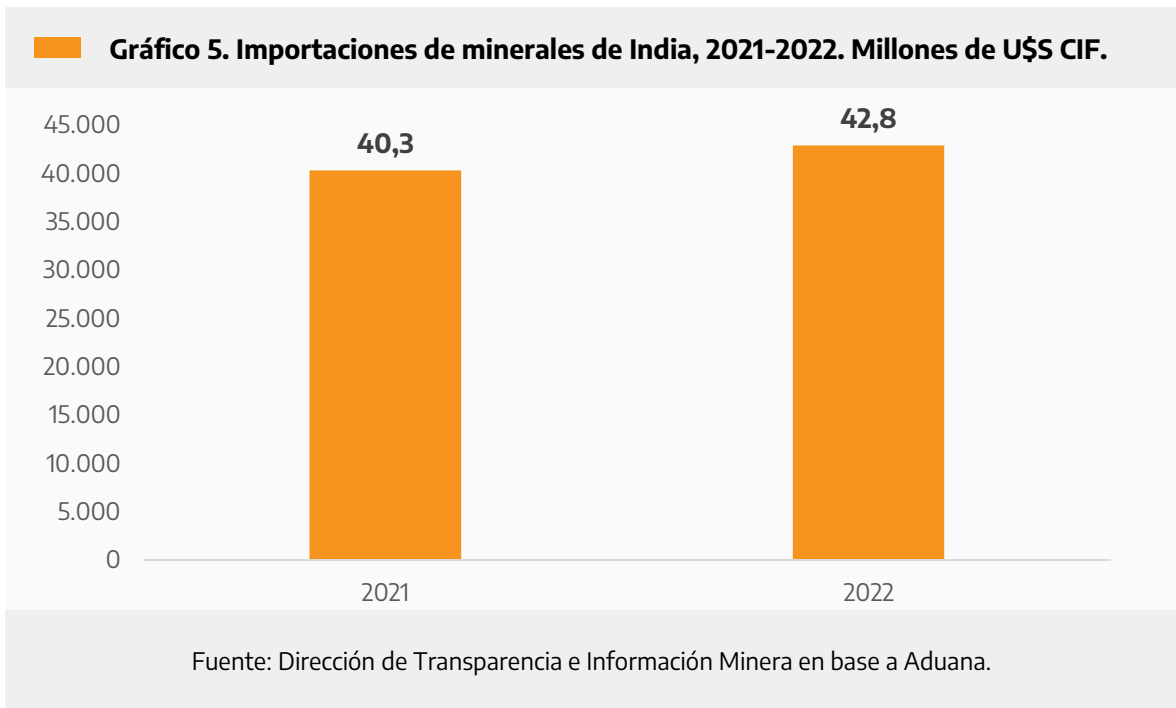


Fuente: Dirección de Transparencia e Información Minera en base a Aduana.

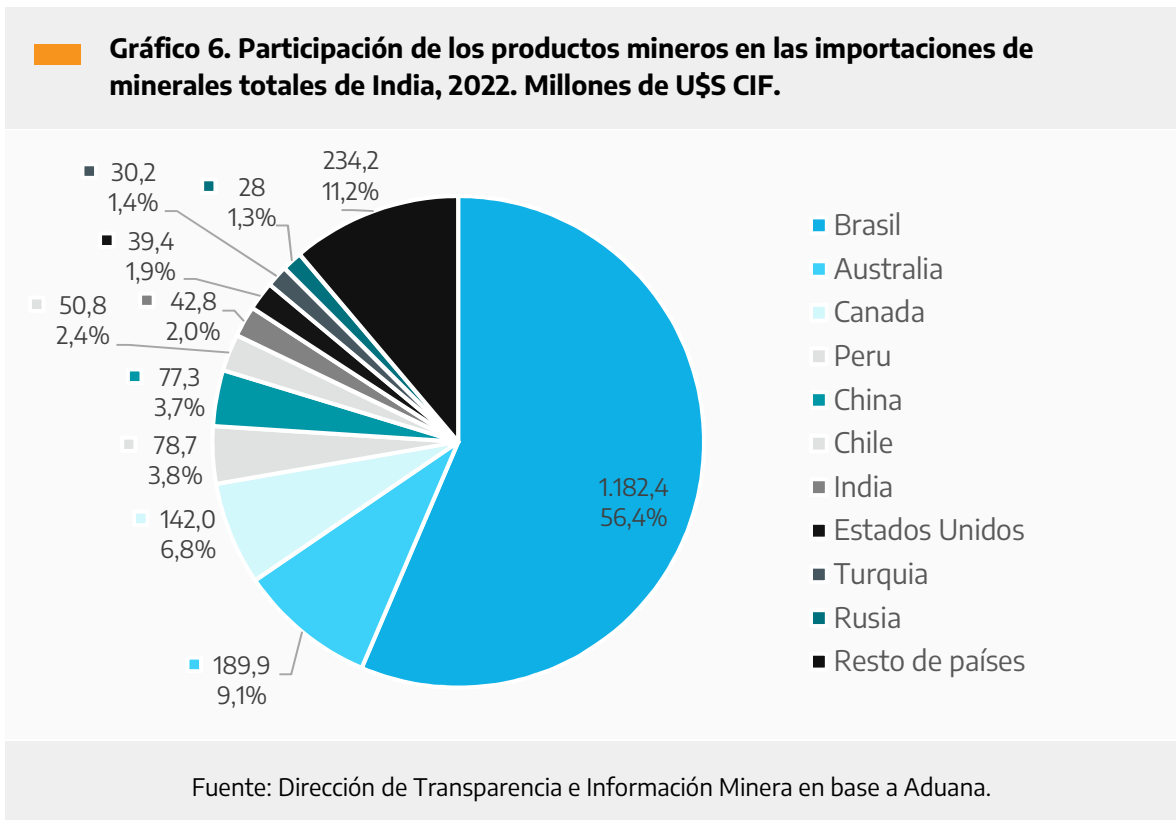
## Canasta importadora de minerales

En 2022 las importaciones de minerales con origen en India tuvieron un valor aproximado de U\$S 42,8 millones, lo que implicó un incremento del 6% respecto a los U\$S 40,3 millones importados desde este destino en 2021. Las importaciones de minerales desde India se encuentran un 221% por encima de las correspondientes al año 2019, previo a la irrupción de la pandemia.





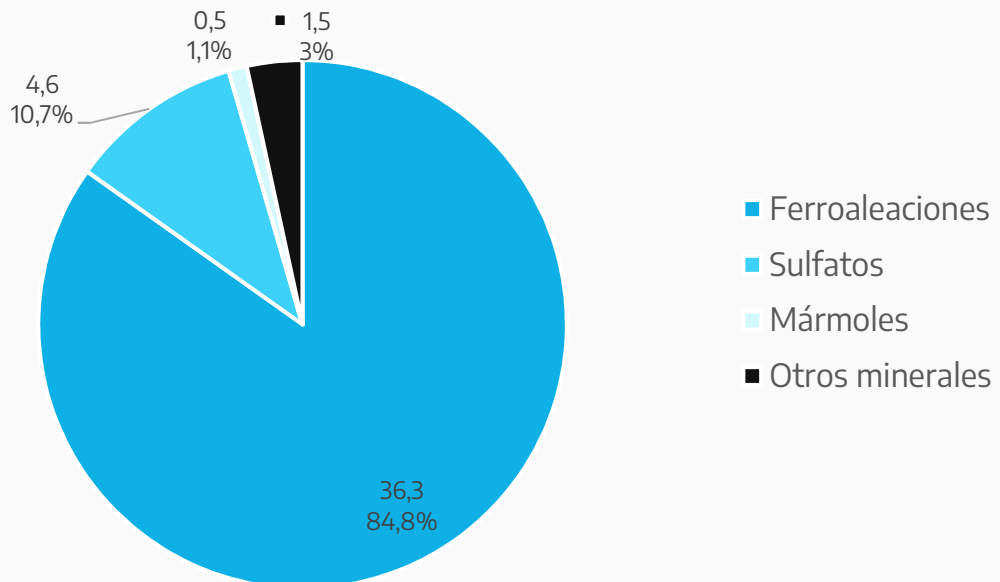
Las importaciones de minerales de India representaron en 2022 el 2% del total importado de este rubro, siendo el séptimo principal origen de las importaciones mineras de Argentina.



En 2022 el 85% de las importaciones de productos mineros desde India correspondieron a ferroaleaciones: se importaron U\$S 36,3 millones. Detrás lo siguen los sulfatos con 10,7% y los mármoles con 1,1%. Si se compara la composición de la canasta importadora con respecto a 2021 no se pueden observar variaciones significativas.

Las ferroaleaciones son una serie de aleaciones de hierro utilizadas en la producción de acero y de otras aleaciones de hierro. Los sulfatos son las sales o los ésteres derivados del ácido sulfúrico, sus aplicaciones varían enormemente según el metal al que están unidos, los principales sulfatos importados de India son los sulfatos de cromo, utilizados como materia prima en la industria textil, en el proceso de teñido y estampado. Los mármoles son rocas utilizadas principalmente en la construcción y en revestimientos

**Gráfico 7. Composición de las importaciones de minerales de India, 2022. Millones de U\$S CIF.**



Fuente: Dirección de Transparencia e Información Minera en base a Aduana.

Si se analiza la relevancia de las importaciones de minerales desde India en comparación con los minerales importados se puede observar que las importaciones mineras desde ese país representaron tan solo el 2% del total.



## Conclusiones

El análisis del comercio bilateral minero con India permite extraer una serie de conclusiones de relevancia:

- La balanza comercial de minerales con India para Argentina en 2022 registró un superávit de U\$S 403,9 millones, presentando una caída del 13% con respecto a 2021.
- La balanza comercial total con India fue superavitaria entre en 2022, presentando un superávit de U\$S 2.693 millones. En 2022 el 10% de las exportaciones totales de Argentina hacia India fueron explicadas por la minería. Mientras que solo el 2% de las importaciones totales desde India correspondieron a productos mineros.
- Sin la minería el superávit comercial habría sido menor en 2021 y en 2022. En 2022 el superávit comercial sin el sector minero habría sido de U\$S 2.289 millones, un 6% menor al resultado final.
- Las exportaciones mineras con destino a India en 2022 ascendieron a U\$S 446,8 millones, un 11% por debajo de 2021.
- El principal producto exportado, en términos de valor, es el oro, cuyas exportaciones ascendieron en 2022 a U\$S 446,1 millones, el 99,8% del total exportado.





Ministerio de Economía  
Argentina

Secretaría de Minería